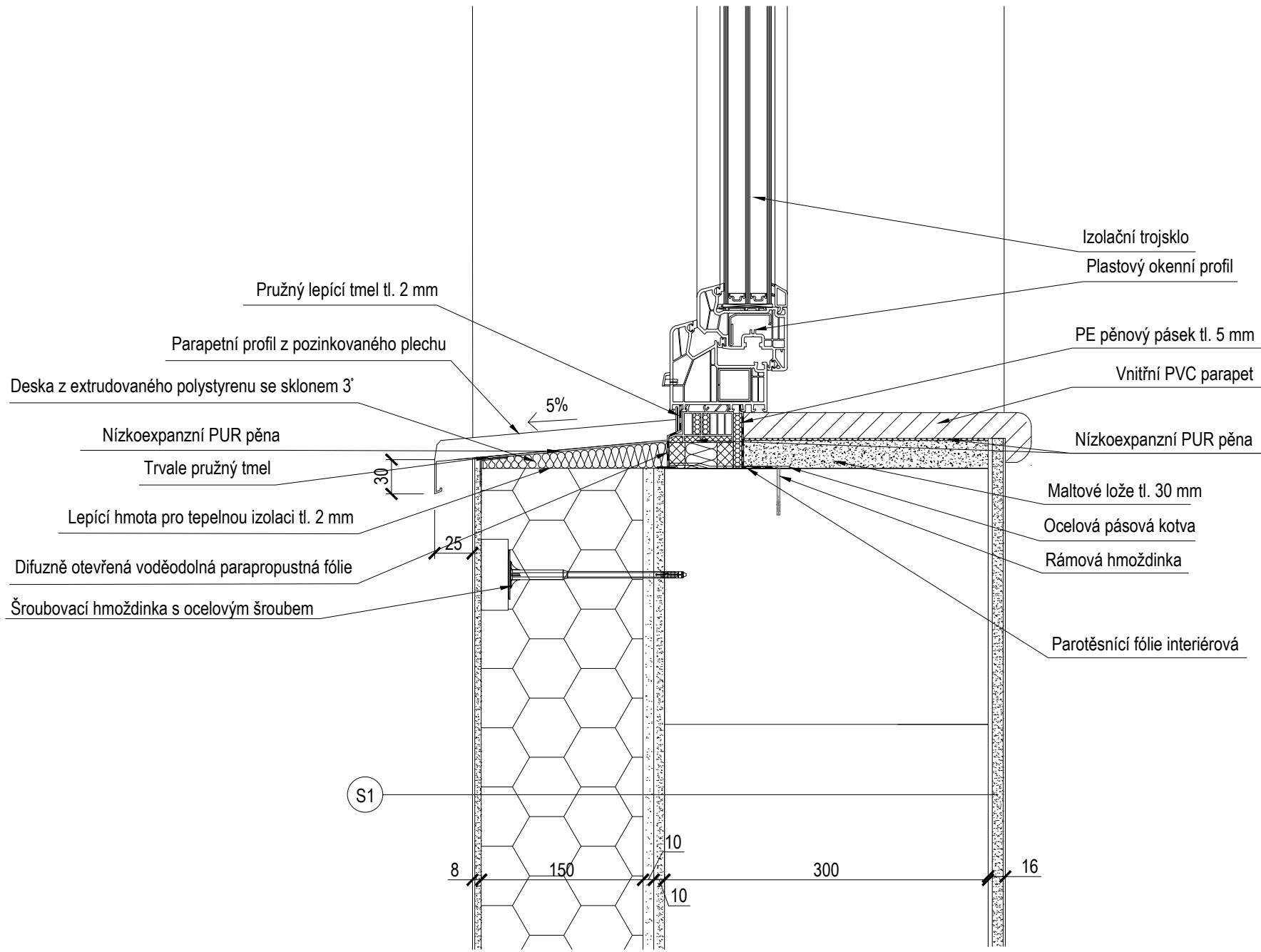


LEGENDA HMOT

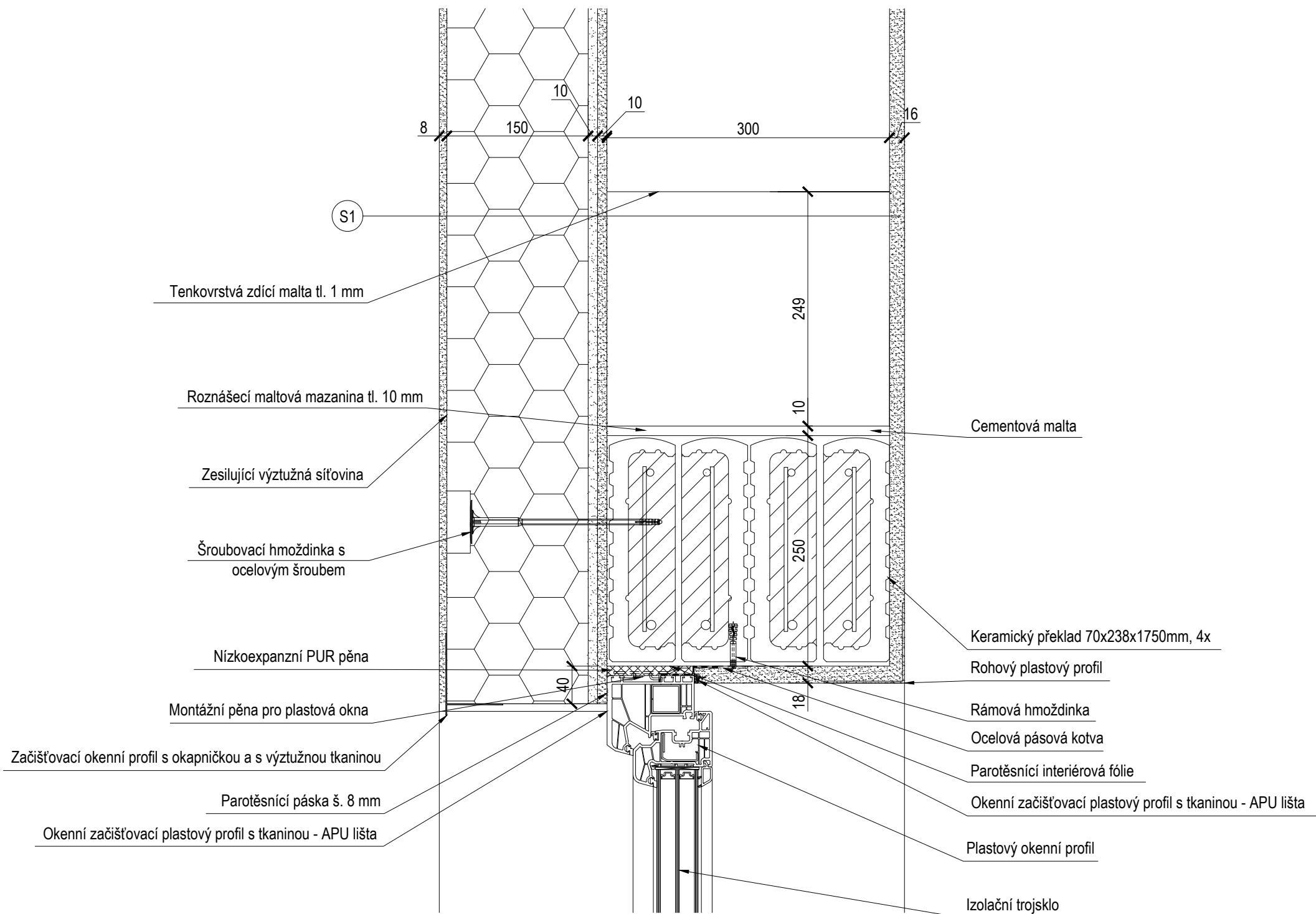
<div></div>	OBVODOVÉ NOSNÉ ZDIVO KERAMICKÁ TVAROVKA TL. 300 mm (247x300x249), ZDĚNO NA TEKOVIRSTVOU MALTU, $\lambda = 0,170 \text{ W/mK}$ , $R_w = 48 \text{ dB}$ , TŘÍDA REAKCE NA OHĚŇ A1 (REI 180)
<div></div>	VNĚJŠÍ KONTAKTNÍ ZATEPLOVACÍ SYSTÉM ETICS, TEPELNÁ IZOLACE EPS 100 TL 150 mm, PEVNOST V TALKU PRI 10% STALČENÍ >150 kPa, $\lambda = 0,035 \text{ W/mK}$ , TŘÍDA REAKCE NA OHĚŇ E
<div></div>	ŽELEZOBETONOVÉ KONSTRUKCE, BETON 25/30 XC1, VÝZTUŽ B500B

S1 - OBVODOVÁ STĚNA NAD TERÉNEM		
Povrchová úprava	Silikonsilikátová omítka	2 mm
Připravený náter	Náter na bázi akrylátové disperze	-
Základní vrstva	Cementová hmota pro lepení	6 mm
Tepléněizolační	Tepléná izolace EPS 70F	150 mm
Kotvíci	Hmoždinka šroubovací s ocelovým šroubem	-
Lepicí	Cementová hmota pro lepení	10 mm
Vzduchtěšníci	Omítková směs pro jádrové omítky	10 mm
Nosná	Zdivo Porotherm 30 PROFÍ	300 mm
Připravený náter	Vápenný přednáštlík	4 mm
Vzduchtěšníci	Vápenná jádrová omítka	10 mm
Povrchová úprava	Vyhlazovací vápenná stříška	2 mm
Povrchová úprava	Základní náter - penetrace	-
Povrchová úprava	Vápenný náter - barva bílá	-

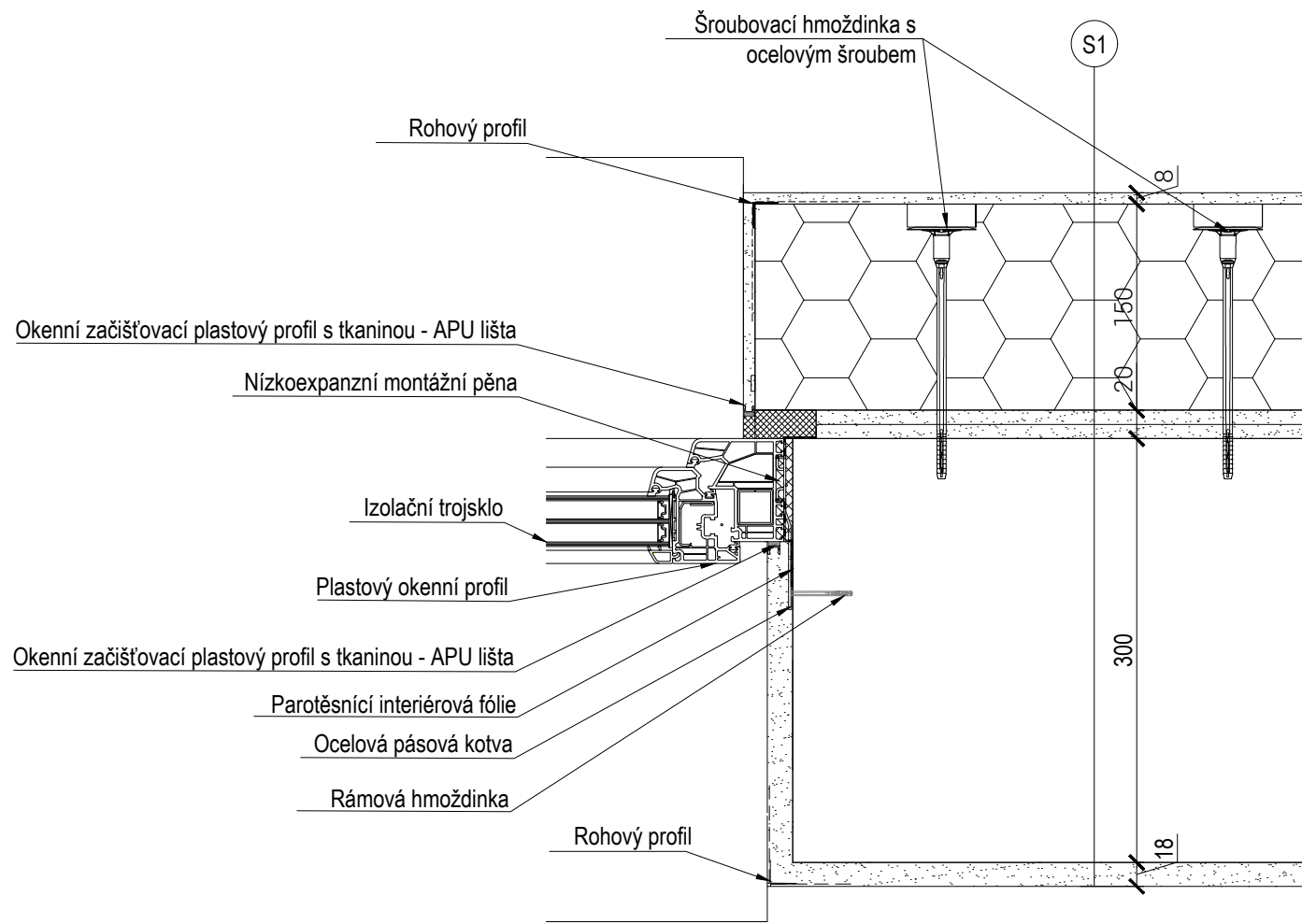
PARAPET



NADPRAŽÍ



OSTĚNÍ



0,000 = 209,3 m n.m., B.p.v. / SOUŘADNICOVÝ SYSTÉM S-JTSK					
PŘEDMĚT	BAKALÁŘSKÁ PRÁCE			<div><div></div><div>FAKULTA</div><div>STAVEBNÍ</div><div>Čestv</div><div>posamného stavitele</div></div>	
VYPRACOVAL	Monika Hrabalová				
VEDOUČÍ PRÁCE	prof. Ing. Miloslav Novotný CSc.				
STAVEBNÍK	-				
MÍSTO STAVBY	Parc. č. 3529, k.ú. Prosiměřice [733466]				
NÁZEV STAVBY	RODINNÝ DŮM				
STAVEBNÍ OBJEKT	SO.01 RODINNÝ DŮM				
ČÁST					
OBSAH:	DETAIL Č.5 - NADPRAŽÍ, OSTĚNÍ, PARAPET				
				FORMÁT	8 A4
				DATUM	1/2025
				STUPĚŇ PD	DPS
				MĚŘÍTKO	Č. VÝKRESU 1:50 D.1.2.09